

# Le Petit Echo de l'Association Emmanuelle

JUILLET 2016

**Jean-Pierre  
COMPAIN s'en est  
allé ...  
rejoindre sans  
aucun doute  
Emmanuelle.**

Fondateur de  
l'Association  
Emmanuelle, Jean-  
Pierre COMPAIN fut  
une personnalité  
marquante dans le  
monde du handicap.

En 1974, il crée avec  
Diane COMPAIN  
l'Œuvre  
d'Emmanuelle « *il y  
autant d'artistes  
chez les personnes  
en situation de  
handicap que chez  
les personnes  
ordinaires* ».

Par ces mots il fonde  
à jamais les valeurs  
humanistes et  
engagées de notre  
Association.

Nous vous  
remercions pour les  
nombreux hommages  
que vous nous  
avez formulés  
lors de sa  
disparation.

## La Direction Générale vous informe ...

Chers Membres,  
Chers Salariés,

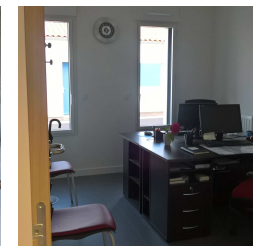
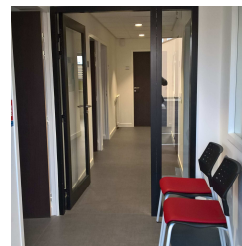
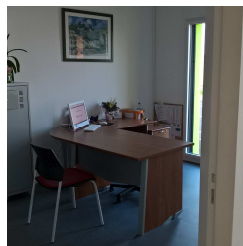
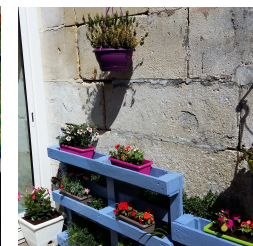
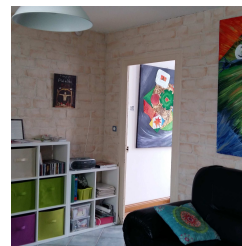
### L'Association Emmanuelle s'agrandit

#### Le Pôle Handicap Psychique

Depuis le 1er janvier 2016 l'Association Emmanuelle a fusionné avec l'Association Accompagnement 17. L'Association Emmanuelle s'est donc dotée de nouveaux services :

- 1 S.A.V.S. départemental de 60 places qui accompagne à domicile entre 120 et 140 personnes sur tout le territoire de la Charente-Maritime,
- 1 Résidence Accueil de 12 places avec accompagnement éducatif qui offre depuis le 26 avril 2016 de nouveaux appartements de type T2 dans le quartier Sainte Sophie à Rochefort,
- 1 G.E.M. (Groupement d'Entraide Mutuelle) à Rochefort qui offre un service d'accompagnement à près de 60 personnes par an.

Ces nouveaux locaux situés Allée Sainte Sophie à Rochefort seront inaugurés en septembre prochain.



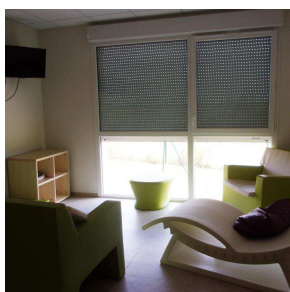
Une équipe de spécialistes  
au service des Personnes  
en Situation de Handicap

## Le Pôle Autisme

En 2015, le Pôle Autisme a vu sa capacité d'accueil augmenter de 3 places sur l'établissement MA VIE avec de nouveaux bâtiments proposant des salles d'activités de jour.

Depuis le 1er avril 2016, l'Association Emmanuelle a ouvert une nouvelle place au service OXYGENE. Elle a en effet construit une extension (nouvelle chambre d'accueil et d'urgence et de nouvelles salles d'activités) afin d'augmenter son champ d'intervention dans le département et la région.

Le service d'accueil temporaire et d'urgence permet d'accueillir aujourd'hui en moyenne une cinquantaine de personnes avec Troubles du Spectre Autistique (T.S.A.) majeurs grâce à son équipe et son expertise.



## Le Pôle Déficience Intellectuelle LE S.V.A.A.H. : UN FOYER DE VIE INNOVANT

Le 1er mars dernier, l'Association Emmanuelle a ouvert le S.V.A.A.H. (Service de Valorisation par l'Artisanat d'Art et l'Habitat) dans le cadre du C.P.O.M. conclu avec le Conseil Départemental.

Ainsi l'Association Emmanuelle a pu offrir 12 nouvelles places en foyer de vie et contribuer à l'accueil de personnes sur listes d'attente du département. Ce projet de service a la particularité de proposer des activités semi-professionnelles à temps partiel durant la semaine orientées sur l'artisanat d'art au sein même des ateliers de l'E.S.A.T. Œuvre d'Emmanuelle.



## Un appel à projet réussi ! Création de la M.A.S. de Haute Saintonge sur le sud du département

L'Association Emmanuelle a remporté à l'unanimité un appel à projet auprès de l'A.R.S. Poitou Charentes pour la création d'une M.A.S. de 28 places pour personnes atteintes de Troubles du Spectre Autistique au mois de décembre dernier. Cette structure ouvrira ses portes semaine 49 en 2017 sur le site de Gémozac au Domaine du Château de Bernessard.

### De nombreux atouts : un projet innovant

Ce projet présente de nombreux atouts ! Outre l'apport de l'expertise reconnu du Pôle Autisme de l'Association Emmanuelle, ce projet est orienté sur l'insertion progressive des personnes en situation de handicap avec autisme ayant une capacité d'apprentissage au sein d'ateliers professionnels de l'E.S.A.T. Montandon.

Des ateliers passerelles, tels que atelier « floral », atelier « d'élevage et de maraîchage » seront proposés aux personnes accueillies.

L'Association Emmanuelle prévoit de recruter une cinquantaine de salariés pour l'accompagnement de ces personnes. 3 travailleurs en situation de handicap de l'E.S.A.T. Montandon seront également mis à disposition sur les ateliers « blanchisserie », « entretien ménager » et « cuisine » pour compléter l'équipe.



## L'Association Emmanuelle intervient au Sénat

L'Association Emmanuelle est intervenue au Sénat le 15 juin dernier lors d'un colloque qu'elle a organisé sur le thème de la « prise en charge de la personne avec autisme tout au long de la vie ». Elle a pu témoigner de son expertise en matière d'accompagnement pour les personnes avec autisme.

L'Association Emmanuelle a présenté également son projet de création de la M.A.S. de Haute Saintonge. L'objectif pour l'Association était de solliciter un 4ème plan autisme auprès du Ministère de la Santé. C'est chose faite, la Secrétaire d'Etat Madame NEUVILLE a conclu son intervention en annonçant la mise en place de ce plan devant une assemblée d'élus : ministres, sénateurs, députés, Monsieur LAFORCADE (Directeur Général de l'A.R.S.), ainsi que plusieurs représentants nationaux et départementaux du monde du Handicap.



**Humanité**  
**Respect**  
**Solidarité**  
**Dignité**

En ma qualité de Directeur Général de l'Association Emmanuelle, je tenais à vous informer des derniers événements marquants. Je souhaite à cette occasion souligner l'implication, l'engagement et le dynamisme déployés par les équipes et les bénévoles à la réalisation de ces nouveaux projets.

Je remercie l'équipe de Direction d'Accompagnement 17 en la personne de Madame Stéphanie COUETTE et ses collaborateurs pour l'investissement qu'ils ont mis en œuvre afin de permettre l'intégration des nouveaux services du Pôle Accompagnement Psychique à l'Association Emmanuelle.

Je les félicite également d'avoir mené à bien le déménagement des services dans les nouveaux locaux, quartier Sainte Sophie à Rochefort.

Je tiens aussi à remercier Madame et Monsieur LEVET aujourd'hui membres du Conseil d'Administration de l'Association Emmanuelle pour leur dévouement et leur engagement auprès des personnes en situation de handicap psychique, Madame LEVET étant à ce titre Présidente de la commission «accompagnement des personnes malades et/ou en situation de handicap psychique» de l'Association Emmanuelle ». Grâce au travail réalisé ensemble, les services d'Accompagnement 17 se sont intégrés parfaitement au sein de l'Association Emmanuelle.

Sur le Pôle Autisme, je remercie sa Directrice Madame Céline BAUDOIN et son équipe, d'une part pour la réalisation de l'extension de la place d'OXYGENE, et d'autre part pour leur implication au Comité de Pilotage de l'Appel à Projet de la M.A.S. Ce comité de pilotage était également constitué de Madame Sandrine PEAN, Coordinatrice, Madame Sylvie MARCHAIS, Responsable Qualité, Sécurité et Environnement, Madame Corinne BŒUF, Conseillère Technique bénévole de la Commission Autisme de l'Association Emmanuelle et Madame Diane COMPAIN, Présidente de cette même commission sans oublier, les bénévoles. Ce travail commun va nous permettre de réaliser un projet innovant et ambitieux : l'ouverture de la M.A.S. de Haute Saintonge de 28 places à Gémozac.

Enfin, je félicite Madame Nathalie ROY, Directrice du Pôle Hébergement de Châtelailon-Plage et son équipe pour la parfaite réalisation du projet du S.V.A.A.H. au sein du Foyer Emmanuelle permettant aujourd'hui d'accueillir de nouveaux jeunes adultes qui attendaient une place en Foyer de Vie.

Je conclurai par notre intervention le 15 juin dernier au Sénat appuyant l'obtention d'un 4ème plan autisme.

C'est un bel accomplissement pour notre Association dont nous sommes très fiers.

Merci à tous les acteurs de ces beaux projets qui se sont concrétisés pour le bien-être des personnes en situation de handicap que nous accompagnons.

Votre Directeur Général dévoué,



**Thierry BOSCARIOL**